

Het u geweet dat onbeheerde en onbeplande vure:

- Jaarliks verantwoordelik is vir verliese aan lewens, infrastruktuur, gewasse en biodiversiteit
- Dat vure 'n geweldige impak op die sosiale en ekonomiese bates kan hê
- Dit is baie duur is om vure te blus
- Dat vure verskeie grondeienaars al gedwing het om plase te vervreem weens eise van nalatigheid

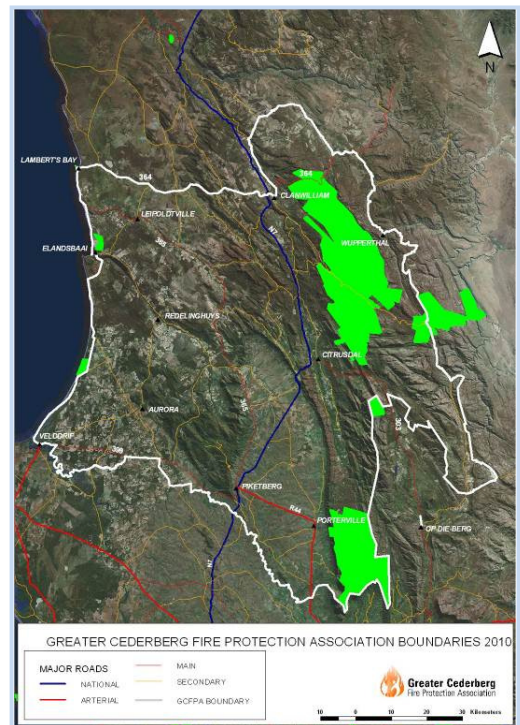
Wat impliseer die Nasionale Veld en Bosbrand Wet, Wet 101 van 1998 vir elke grondeienaar?

Dat elke grondeienaar waar daar 'n moontlikheid bestaan dat 'n vuur kan ontstaan en versprei die nodige voorsorg maatreëls in plek moet hê wat die verspreiding sal beperk. Dit sluit in verpligte brandbane op alle eiendomgrense, die beskikbaarheid van voldoende brandtoerusting en opgeleide personeel (met beskermde oorklere) om brande effektief te beheer. Die Brandwet maak ook voorsiening vir die stig en bestuur van Brandbeskermingverenigings.

Die Wet is van toepassing op alle landelike eiendomme in die Wes-Kaap, dit maak nie saak hoe groot dit is of waarmee daar geboer of nie geboer (naweekplase) word nie.

Die Groter Cederberg Brandbeskermingvereniging (GCBBV)?

Die GCBBV is in 2005 geregistreer volgens die Brandwet en beslaan tans 418 000 hektaar en beskik oor 281 lede. Tans beskik die GCBBV oor 'n bestuurder, 'n brandbestuurspan (22 opgeleide persone met voldoende toerusting en beskermde oorklere) en 'n basisbestuurder (hy bestuur die span en die basis op Piketberg). 'n Voertuig is beskikbaar vir besoeke aan lede en om werksaamhede van die span te laat geskied. Die vereniging bestaan uit grondeienaars, gemeenskappe en ander rolspelers binne die geografiese gebied van die Weskus Distrik Munisipaliteit (Sien kaart).



Wat is die doel van die GCBBV?

Om geïntegreerde brandbestuur in die gebied te beplan, te kommunikeer en te implementeer sodat verliese aan sosiale, ekonomiese en ekologiese bates sal verminder. Dit word gedoen deur die suksesvolle implementering van brandvoorkoming en -bestryding, bewusmaking strategieë en beter brandgereedheid. Daar word ook deurlopend gepoog om lede en hulle personeel se kapasiteit te verbeter.

Wat is die voordele om aan die GCBBV te behoort?

Lidmaatskap aan 'n BBV verseker dat nalatigheid teen jou as lid in 'n hof bewys moet word, 'n nie-lid is nalatig en moet sy onskuld bewys;

- 'n Bestuursplan word deur kundiges opgestel, wat u in staat stel om u risiko's te bestuur en te verminder;
- U word gehelp om die Brandwet na te kom sodat versekeringsmaatskappy u eise wel gunstig sal oorweeg;
- U word georganiseer om in noodsituasies gekoördineerd op te tree;



Greater Cederberg Fire Protection Association

- 'n Ten volle opgeleide en toegeruste span (22 mense) is teen **minimale tariewe** beskikbaar om brandvoorkoming (maak van bane, uitvoer van beheerde brande en ander aksies soos indringerplantbeheer) en brandbestryding vir lede uit te voer (**tariewe is laer as bestaande minimum loon tariewe**);
- Gereelde kommunikasie met lede verhoog bewustheidsvlakke wat dus die voorkoms van ongeluksvure verminder;
- Verskeie opleiding en kapasiteit bou geleenthede word vir lede en personeel aangebied;
- Lede word gehelp om aansoek te doen vir die vrystelling vir die maak van brandbane op elke individuele eiendomgrense;
- Instansies soos Agri Wes-Kaap en Versekeringsmaatskappye ondersteun en vereis deelname aan BBV's;
- HACCP, GLOBALGAP en IPW akkreditasie verreis lidmaatskap (lidmaatskap sertifikate is beskikbaar op versoek mits u lidmaatskapfooi betaal is).

Brandbestrydingdienste

Die GCBBV is **nie daar vir brandbestryding** nie maar om u gebied wetenskaplik te beplan, bestuursriglyne te ontwikkel wat risiko's sal verminder en om aksies te ontwikkel wat kapasiteit, koördinerings en samewerking sal verbeter. Die wetlike verantwoordelikeheid van brandbestryding berus by die onderskeie Distriksmunisipaliteite (Weskus en die Kaapse Wynland) afhangende in watter DM u eiendom geleë is. Werksaamhede en aksies wat deur die GCBBV geïmplementeer word komplimenteer en vergemaklik brandbestryding operasies.

Kostes

Eenmalige aansluitingsfooi R300 (*verplichtend en eenmalig)	
Jaarlikse fooi afhangende van die grootte van die eiendom	
51 ha en minder = R300	51-500 ha = R500
500 – 2025ha = R850	Meer as 2025ha = R0.42 per hektaar

Sodra u as lid aansluit sal u 'n belastingfaktuur met 'n lidmaatskap nommer van Roelof Oosthuizen Ingelyf (ouditeursfirma van die GCBBV) ontvang. Betaal asb. die faktuur binne 30 dae.

Kontakbesonderhede tydens brande

Weskus DM (022 4338825/6) Brandweerdienste word tans gratis aangebied.

*Kaapse Wynland DM (021 8874446) Brandweerdienste word teen 'n tarief gelewer en die lid sal dus betaal vir die dienste ongeag of hy lid is by die GCBBV al dan nie. *Helikopters kan net deur 'n Brandweerhoof ontbied word – indien u as eienaar 'n helikopter uitroep sal u verantwoordelik wees vir die betaling van die rekening aan die instansie wat die dienste lewer.*

Kontakbesonderhede – GCBBV, Charl du Plessis, Wes straat 24, Porterville, 6820, 079 17 24340, 086 608 8304 (faks) en charldu1@gmail.com